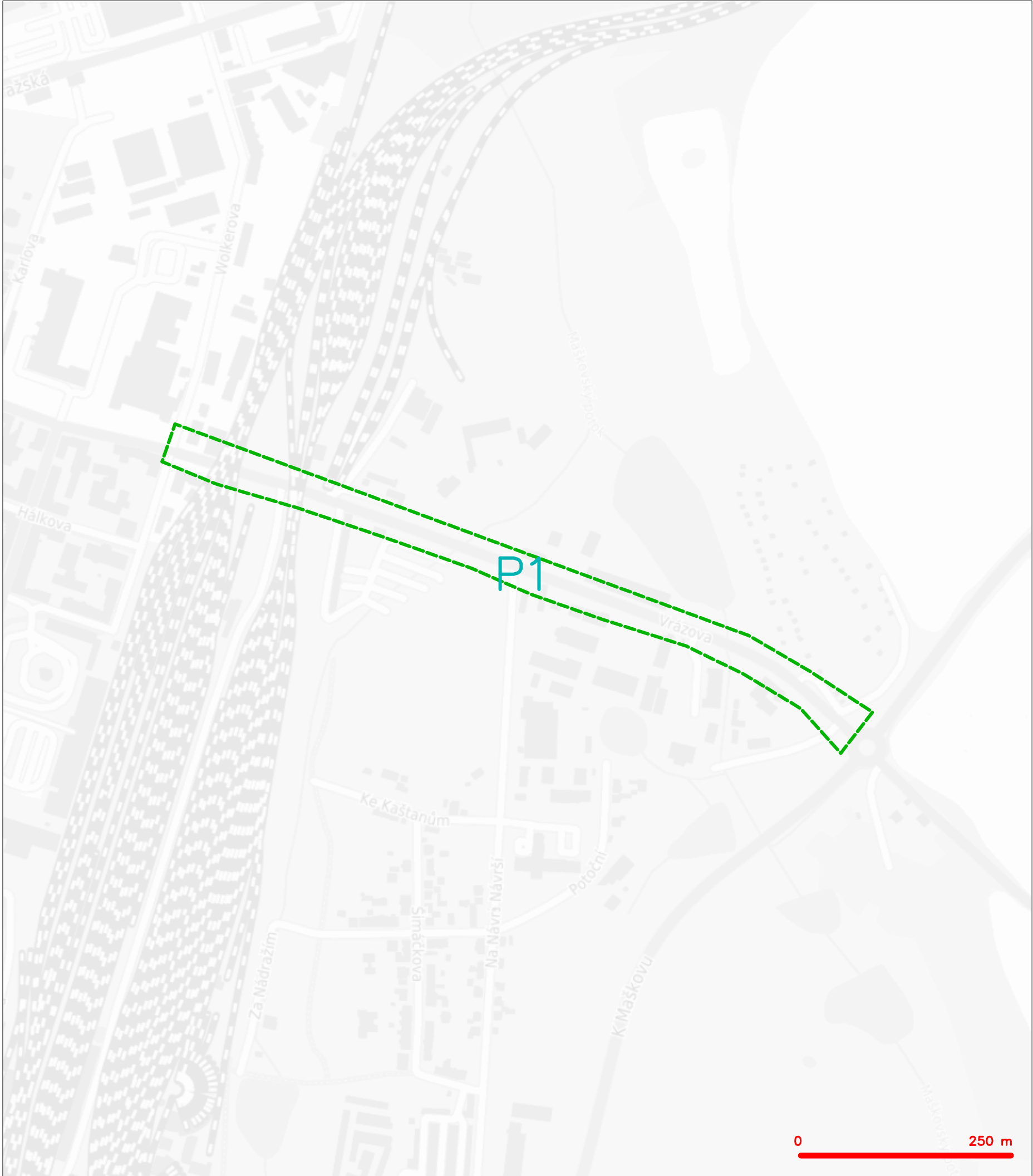


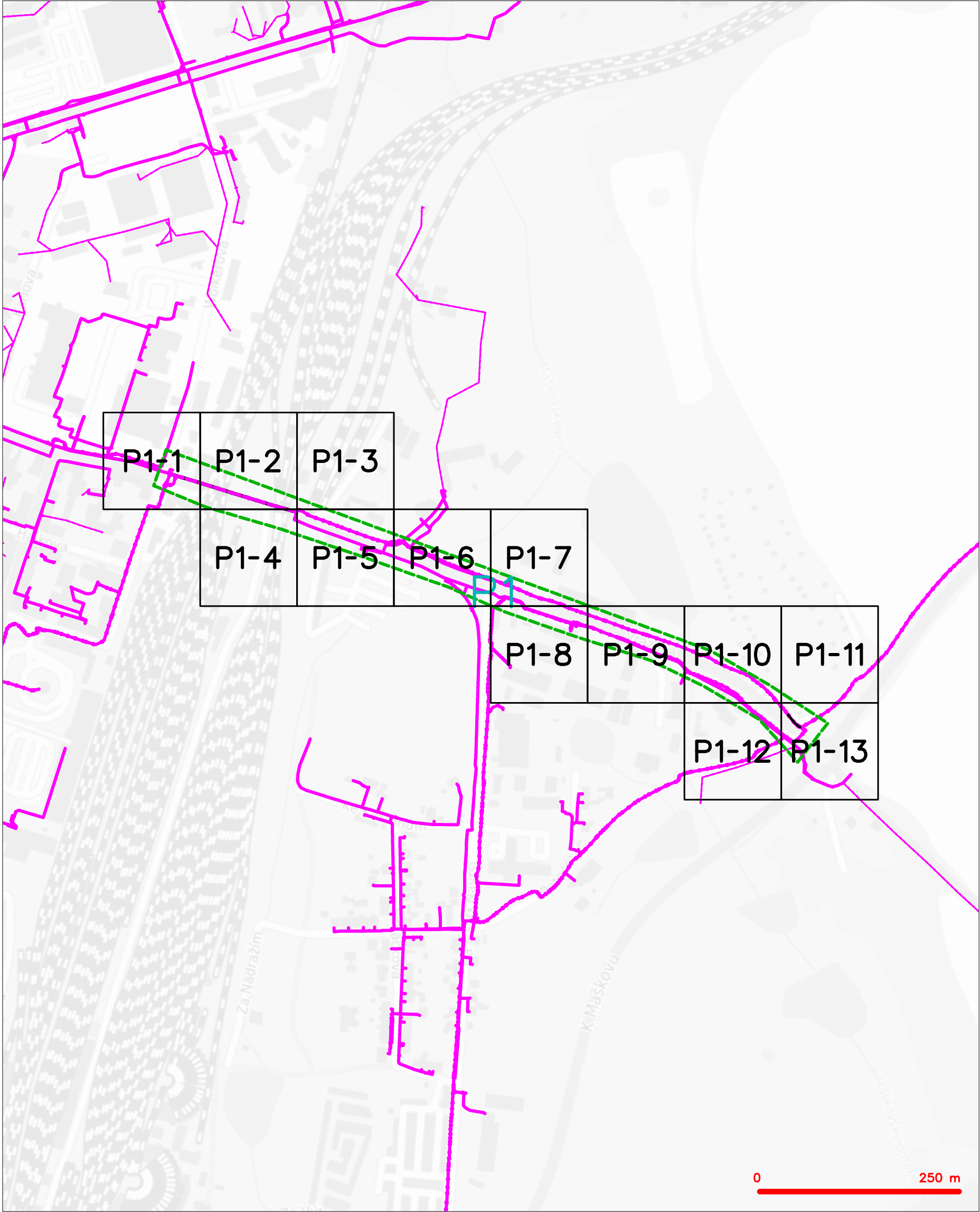
SITUAČNÍ VÝKRES - ZÁJMOVÉ ÚZEMÍ



LEGENDA
----- hranice zájmového území k vyjádření

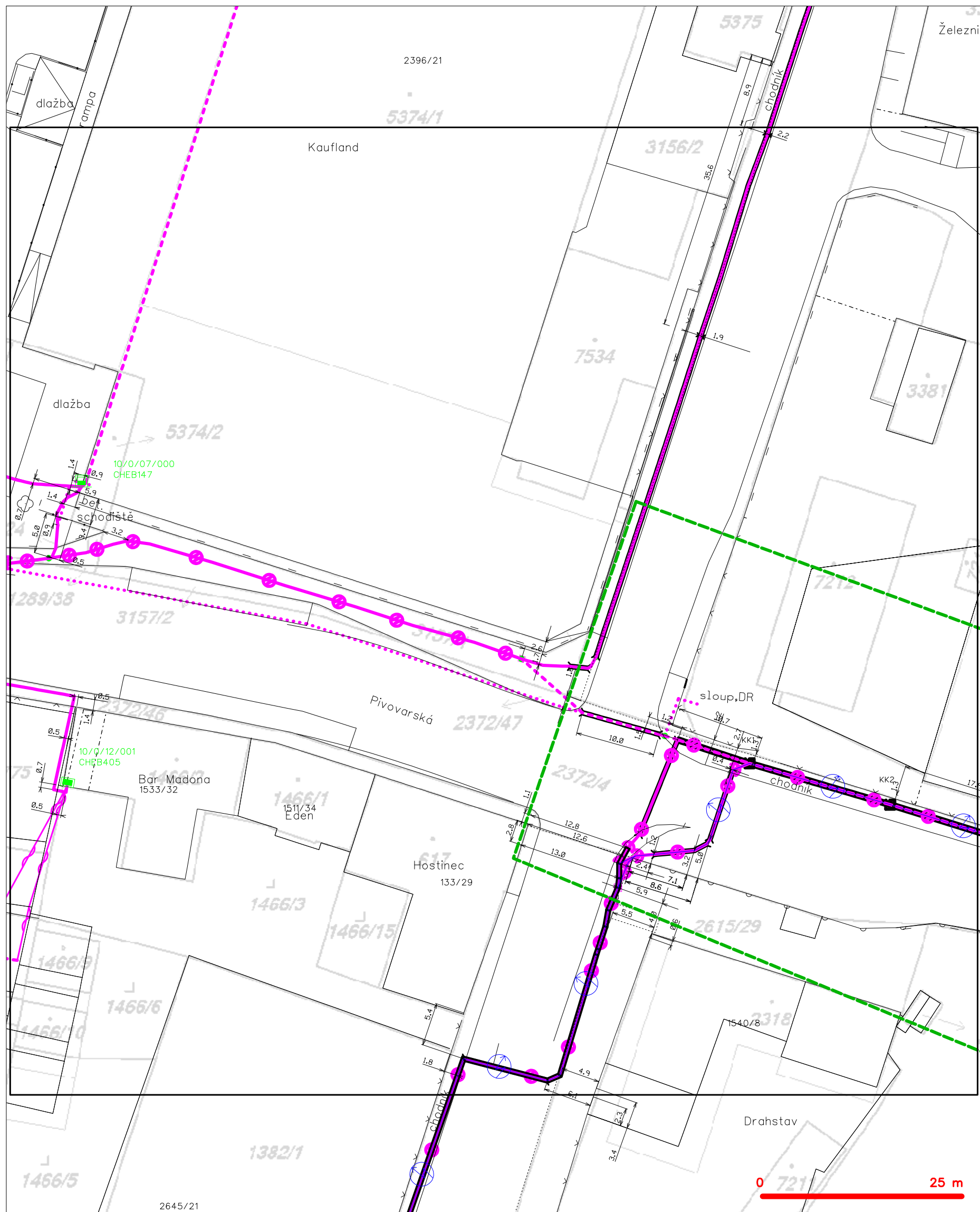

Česká telekomunikační infrastruktura a.s.
Olšanská 2681/6
130 00 Praha 3
DIČ: CZ04084063
96

SITUAČNÍ VÝKRES - POLYGON 1



LEGENDA	
	hranice zájmového území k vyjádření
	NV přípojka, území s NV přípojkou CETIN
	zaměřený průběh metalického kabelu
	zaměřený průběh optického kabelu, HDPE trubky nebo souběh optického a metalického kabelu
	nezaměřený průběh metalického kabelu
	nadzemní síť cizí
	nezaměřený průběh optického kabelu, HDPE trubky nebo souběh optického a metalického kabelu
	radiové síť, ochranné pásmo radiové sítě
	nadzemní síť
	neprovazované síť
	podzemní síť cizí
	síť s NV
	koléktor, kabelovod

SITUAČNÍ VÝKRES - POLYGON 1, list kladu P1-1



LEGENDA

	hranice zájmového území k vyjádření		nezaměřený průběh optického kabelu, HDPE trubky
	NN přípojka, území s NN přípojkou CETIV		radiové síť, ochranné pásmo radiové sítě
	zaměřený průběh metalického kabelu		podzemní síť
	zaměřený průběh optického kabelu, HDPE trubky		neprůvazované síť
	nebo souběh optického a metalického kabelu		podzemní síť cizí
	nezaměřený průběh metalického kabelu		síť s NN
	podzemní síť cizí		

SITUAČNÍ VÝKRES - POLYGON 1, list kladu P1-2



LEGENDA

	hranice zájmového území k vyjádření		nezaměřený průběh optického kabelu, HDPE trubky
	NN přípojka, území s NN přípojkou CETIV		neprovazované síťe
	zaměření průběh metalického kabelu		podzemní síť cizí
	zaměření průběh optického kabelu, HDPE trubky nebo souběh optického a metalického kabelu		sítě s NN
	nezaměřený průběh metalického kabelu		kolektor, kabelovod
	podzemní síť cizí		

SITUAČNÍ VÝKRES - POLYGON 1, list kladu P1-3



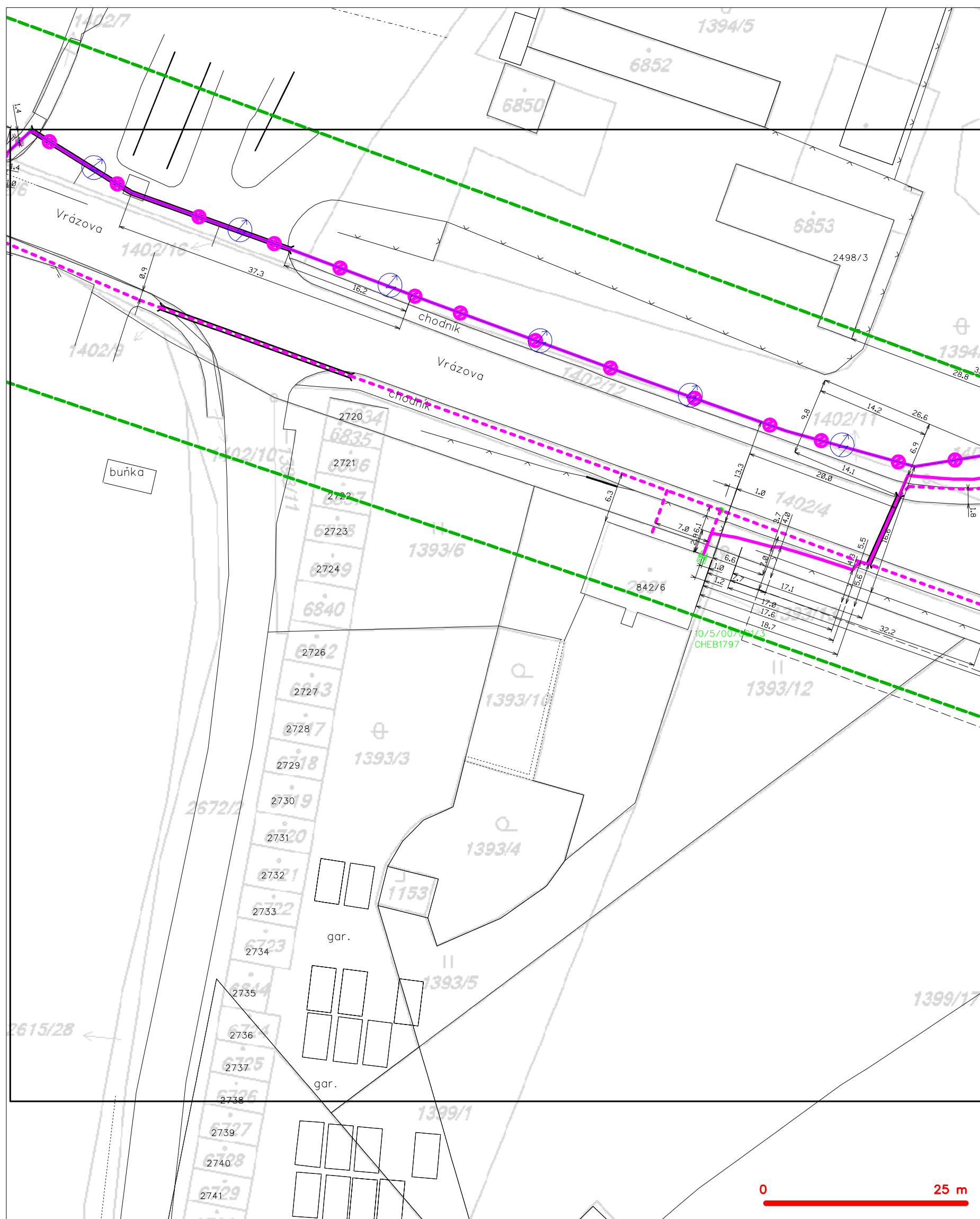
LEGENDA	
	hranice zájmového území k vyjádření
	NV přípojka, území s NV přípojkou CETIN
	zaměřený průběh metalického kabelu
	zaměřený průběh optického kabelu, HDPE trubky nebo souběh optického a metalického kabelu
	nezaměřený průběh metalického kabelu
	nadzemní síť cizí
	nezaměřený průběh optického kabelu, HDPE trubky nebo souběh optického a metalického kabelu
	radiové síť, ochranné pásmo radiové sítě
	nadzemní síť
	neprovozované síť
	podzemní síť cizí
	sítě s NV
	kojektor, kabelovod

SITUAČNÍ VÝKRES - POLYGON 1, list kladu P1-4



LEGENDA	
	hranice zájmového území k vyjádření
	NV přípojka, území s NV přípojkou CETIN
	zaměřený průběh metalického kabelu
	zaměřený průběh optického kabelu, HDPE trubky nebo souběh optického a metalického kabelu
	nezaměřený průběh metalického kabelu
	nadzemní síť cizí
	nezaměřený průběh optického kabelu, HDPE trubky nebo souběh optického a metalického kabelu
	radiové síť, ochranné pásmo radiové sítě
	nadzemní síť
	neprovazované síť
	podzemní síť cizí
	síť s NV
	kojektor, kabelovod

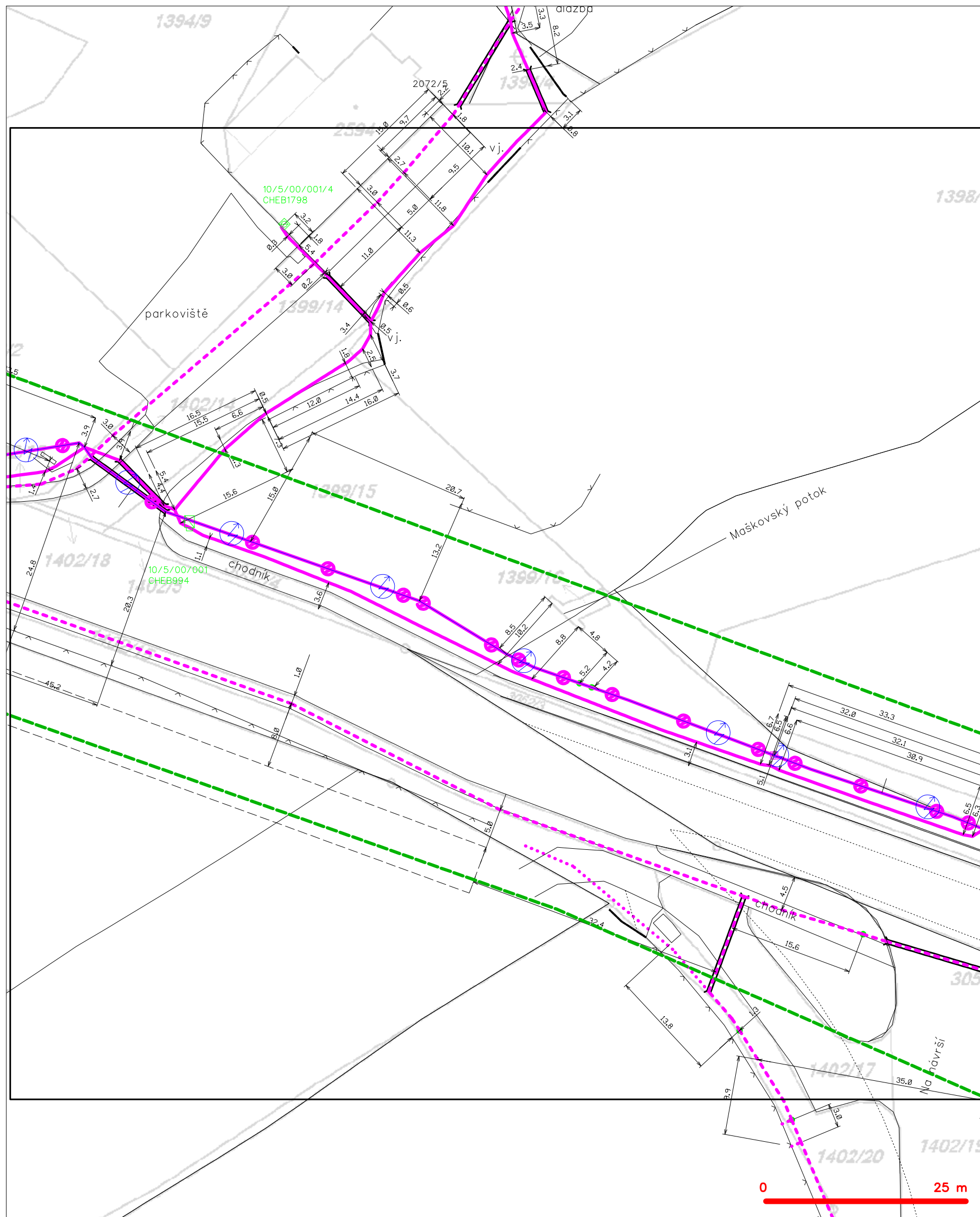
SITUAČNÍ VÝKRES - POLYGON 1, list kladu P1-5



LEGENDA

	hranice zájmového území k vyjádření		nezaměřený průběh optického kabelu, HDPE trubky nebo souběh optického a metalického kabelu
	NN přípojka, území s NN přípojkou CETIV		radiové síťe, ochranné pásmo radiové sítě
	zaměřený průběh metalického kabelu		podzemní síťe
	zaměřený průběh optického kabelu, HDPE trubky nebo souběh optického a metalického kabelu		neprorazované síťe
	nezaměřený průběh metalického kabelu		podzemní síťe cizí
	nadměrná síťe cizí		síťe s NN
			kolektor, kabelovod

SITUAČNÍ VÝKRES - POLYGON 1, list kladu P1-6



LEGENDA

	hranice zájmového území k vyjádření		nezaměřený průběh optického kabelu, HDPE trubky
	NV přípojka, území s NV přípojkou CETIV		nebo souběh optického a metalického kabelu
	zaměřený průběh metalického kabelu		radiové sítě, ochranné pásmo radiové sítě
	zaměřený průběh optického kabelu, HDPE trubky		nezemní síť
	nebo souběh optického a metalického kabelu		neprorazované síť
	nezaměřený průběh metalického kabelu		podzemní síť cizí
	nadzemní síť cizí		sítě s NV
			kolektor, kabelovod

SITUAČNÍ VÝKRES - POLYGON 1, list kladu P1-7



LEGENDA

- | | | | |
|--|--|--|--|
| | hranice zájmového území k vyjádření | | nezaměření průběh optického kabelu, HDPE trubky nebo souběh optického a metalického kabelu |
| | NN přípojka, území s NN přípojkou ČESTN | | radiové síť, ochranné pásmo radiové sítě |
| | zaměření průběh metalického kabelu | | podzemní síť |
| | zaměření průběh optického kabelu, HDPE trubky nebo souběh optického a metalického kabelu | | neprovazované síť |
| | nezaměření průběh metalického kabelu | | podzemní síť cizí |
| | podzemní síť cizí | | síť s NN |

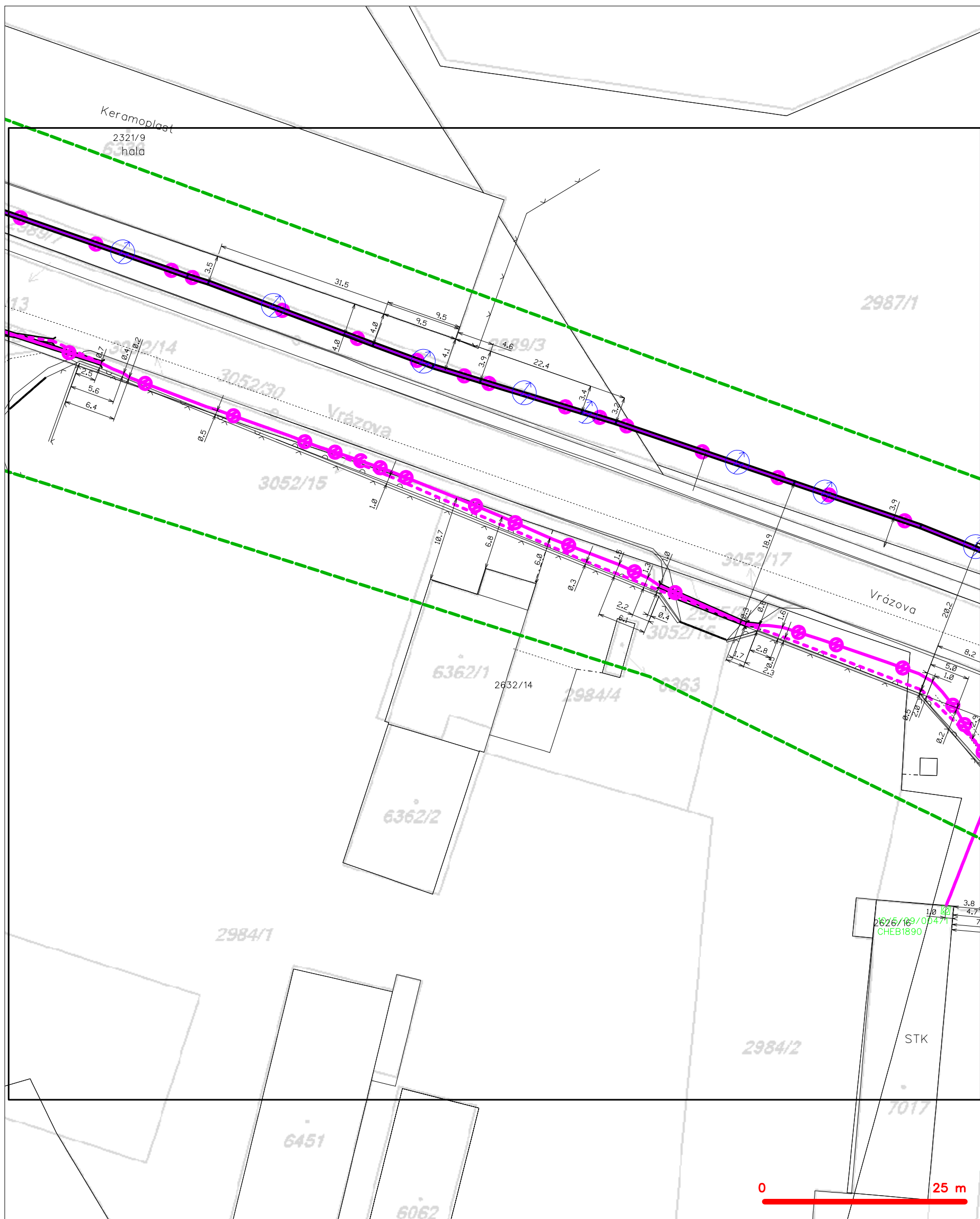
SITUAČNÍ VÝKRES - POLYGON 1, list kladu P1-8



LEGENDA

- | | |
|---|---|
| ----- hranice zájmového území k vyjádření | --- nezaměřený průběh optického kabelu, HDPE trubky |
| --- NV přípojka, území s NV přípojkou CETIN | --- nebo souběh optického a metalického kabelu |
| --- zaměřený průběh metalického kabelu | --- radiové sítě, ochranné pásmo radiové sítě |
| --- zaměřený průběh optického kabelu, HDPE trubky | --- nadzemní sítě |
| --- nebo souběh optického a metalického kabelu | --- neprovozované sítě |
| --- nezaměřený průběh metalického kabelu | --- podzemní sítě cizí |
| --- nadzemní sítě cizí | --- síť s NV |
- [] === kolektor, kabelovod

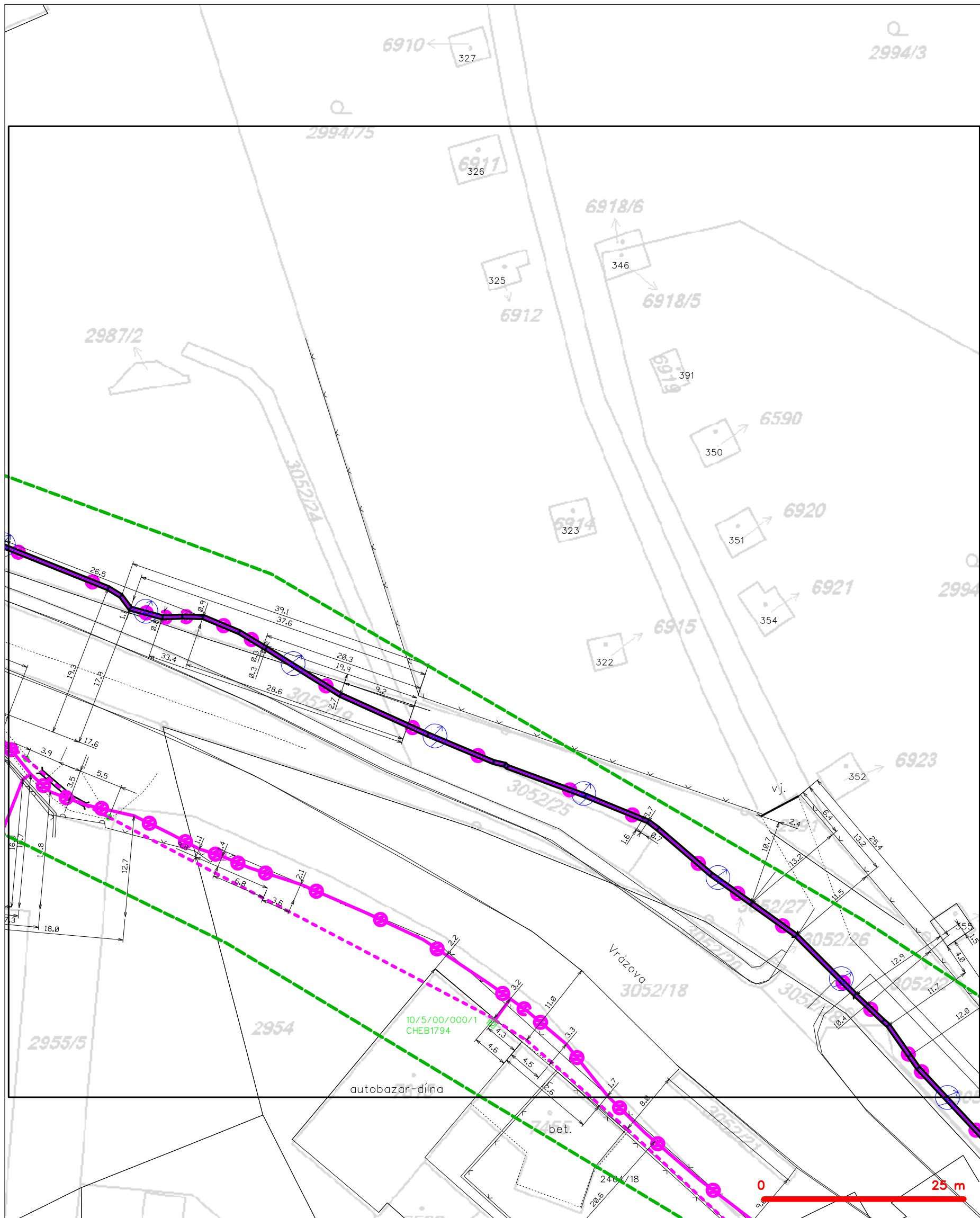
SITUAČNÍ VÝKRES - POLYGON 1, list kladu P1-9



LEGENDA

- | | | | |
|-------|---|-----------|---|
| ----- | hranice zájmového území k vyjádření | ---(X)--- | nezaměřený průběh optického kabelu, HDPE trubky |
| ----- | NV přípojka, území s NV přípojkou CETIN | ---(X)--- | nebo souběh optického a metalického kabelu |
| --- | zaměřený průběh metalického kabelu | --- | radiové sítě, ochranné pásmo radiové sítě |
| --- | zaměřený průběh optického kabelu, HDPE trubky | --- | nadzemní sítě |
| --- | nebo souběh optického a metalického kabelu | --- | neprovazované sítě |
| --- | nezaměřený průběh metalického kabelu | --- | podzemní sítě cizí |
| --- | nadzemní sítě cizí | --- | sítě s NV |
- [X]=== kolektor, kabelovod

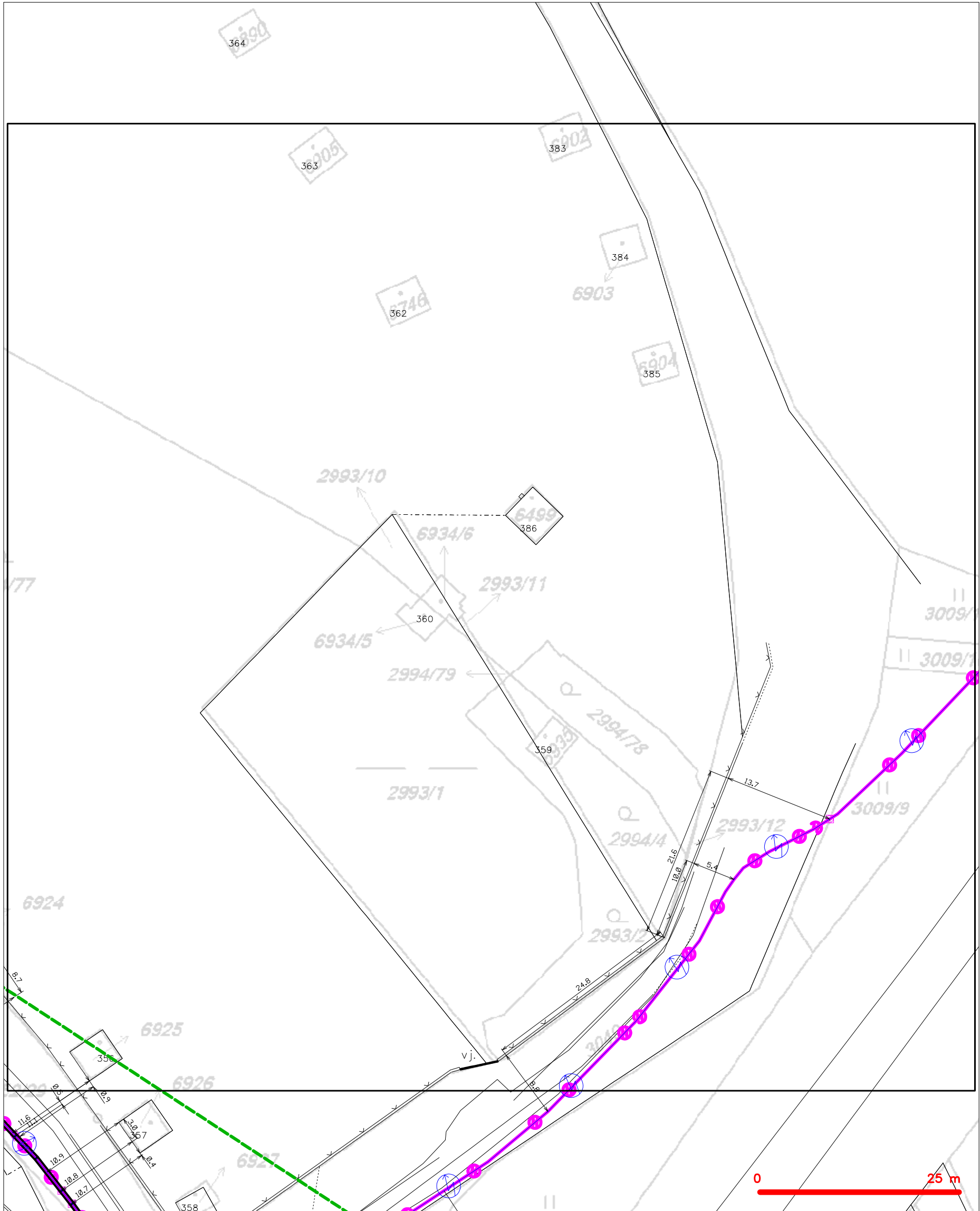
SITUAČNÍ VÝKRES - POLYGON 1, list kladu P1-10



LEGENDA

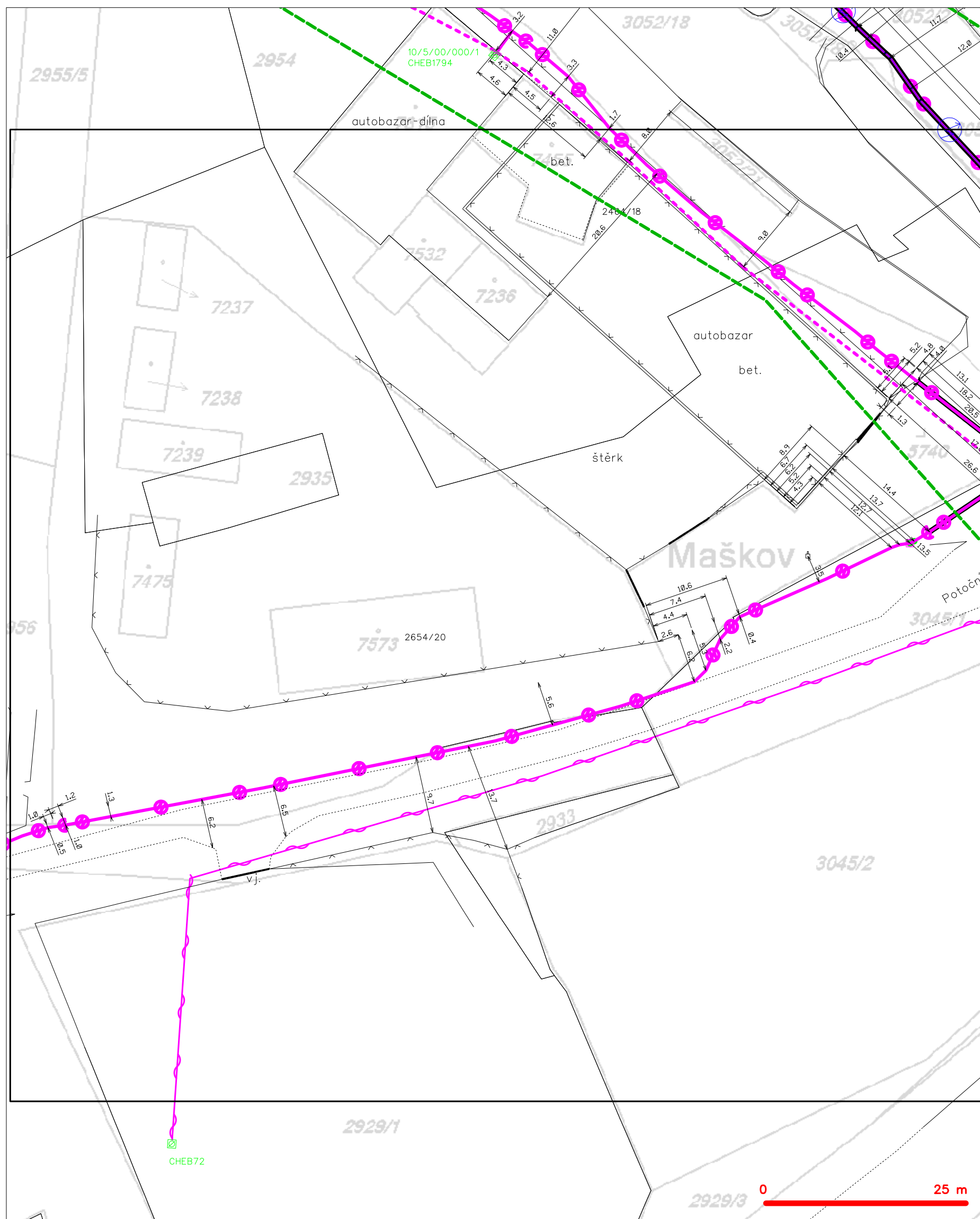
- | | | | |
|---|---|---|---|
| — | hranice zájmového území k vyjádření | — | nezaměřený průběh optického kabelu, HDPE trubky |
| — | NV přípojka, území s NV přípojkou CETIN | — | nebo souběh optického a metalického kabelu |
| — | zaměřený průběh metalického kabelu | — | radiové sítě, ochranné pásmo radiové sítě |
| — | zaměřený průběh optického kabelu, HDPE trubky | — | nadzemní sítě |
| — | nebo souběh optického a metalického kabelu | — | neprovozované sítě |
| — | nezaměřený průběh metalického kabelu | — | podzemní sítě cizí |
| — | nadzemní sítě cizí | — | sítě s NV |
- [] === kolektor, kabelovod

SITUAČNÍ VÝKRES - POLYGON 1, list kladu P1-11



LEGENDA	
	hranice zájmového území k vyjádření
	NV přípojka, území s NV přípojkou CETIN
	zaměřený průběh metalického kabelu
	zaměřený průběh optického kabelu, HDPE trubky nebo souběh optického a metalického kabelu
	nezaměřený průběh metalického kabelu
	nadzemní síť cizí
	nezaměřený průběh optického kabelu, HDPE trubky nebo souběh optického a metalického kabelu
	radiové sítě, ochranné pásmo radiové sítě
	nadzemní síť
	neprovázané sítě
	podzemní síť cizí
	sítě s NV
	kojektor, kabelovod

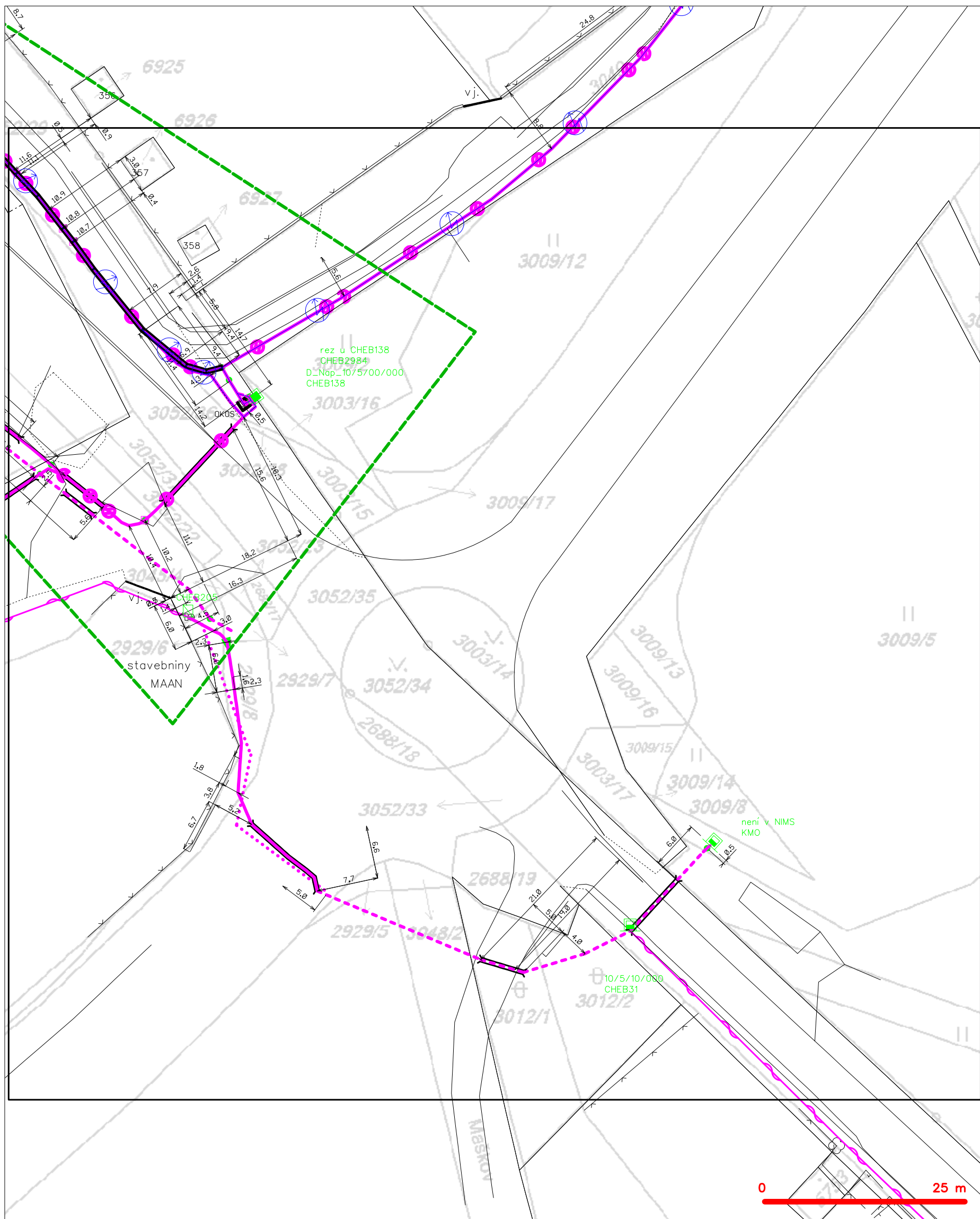
SITUAČNÍ VÝKRES - POLYGON 1, list kladu P1-12



LEGENDA

	hranice zájmového území k vyjádření		nezaměřený průběh optického kabelu, HDPE trubky
	NV přípojka, území s NV přípojkou CETIV		nebo souběh optického a metalického kabelu
	zaměřený průběh metalického kabelu		radiové sítě, ochranné pásmo radiové sítě
	zaměřený průběh optického kabelu, HDPE trubky		podzemní sítě
	nebo souběh optického a metalického kabelu		neprorazované sítě
	nezaměřený průběh metalického kabelu		podzemní sítě cizí
	nadzemní sítě cizí		sítě s NV
			kolektor, kabelovod

SITUAČNÍ VÝKRES - POLYGON 1, list kladu P1-13



LEGENDA

- | | | | |
|-------|---|-----------|---|
| ----- | hranice zájmového území k vyjádření | ---(X)--- | nezaměřený průběh optického kabelu, HDPE trubky |
| ----- | NV přípojka, území s NV přípojkou CETIN | ---(X)--- | nebo souběh optického a metalického kabelu |
| ----- | zaměřený průběh metalického kabelu | ---(X)--- | radiové sítě, ochranné pásmo radiové sítě |
| ----- | zaměřený průběh optického kabelu, HDPE trubky | ---(X)--- | nadzemní sítě |
| ----- | nebo souběh optického a metalického kabelu | ---(X)--- | neprovázané sítě |
| ----- | nezaměřený průběh metalického kabelu | ---(X)--- | podzemní sítě cizí |
| ----- | nadzemní sítě cizí | ---(X)--- | sítě s NV |
- [X]=== kolektor, kabelovod